

mevisco-preMIC

preform MIC

Von dem Preform zur Flasche: **mevisco Gesellschaft für Bildverarbeitung und Visualisierung mbH & Co. Kommanditgesellschaft** bietet für den gesamten Produktionsprozess - von dem Preform bis zur geblasenen Flasche - speziell optimierte Qualitätsprüfungen an.



Der preMIC-Sensor

Maschinenleistungen mit über 44.000 Flaschen/h und hohe Qualität des Endproduktes PET-Flasche setzen eine exzellente Qualität der Rohlinge voraus. Um diese Vorgaben zu erfüllen, ist eine exakte Prüfung der Preformqualität wünschenswert. **mevisco preMIC** ist optimiert für die SIG-Blomax Serie und vereint alle Vorteile eines integrierten Maschinenkonzepts:

- Berührungslose 100% Kontrolle.
- Reduzierung der Stillstandszeiten; ovale, deformierte und vom Nenndurchmesser abweichende Preforms gelangen nicht in den Maschinenzyklus, sondern werden vorher ausgeschleust.
- Verringerung von Fehlern an der fertig geblasenen Flasche, da auch Ausbrüche in der Preformdichtfläche erkannt werden.
- Die Kontrolle findet in der Maschine statt.
- Minimaler Platzbedarf gegenüber aufwendigen Beistellsystemen
- Angepaßte Gehäusebauformen ermöglichen auch eine spätere Integration in alle Maschinentypen der SIG Blomax-Serie.
- Hohe Betriebssicherheit, da keine beweglichen Teile wie Festplatten, Lüfter etc.

Konfiguration

Der **preMIC-Sensor** wird in die Maschine integriert und ist sofort einsatzbereit. Die Konfiguration des **preMIC-Sensors** erfolgt über eine serielle Kommunikation, d.h. es werden die notwendigen Parameter für den jeweiligen Preform übertragen und das System arbeitet danach autonom. Die Konfiguration erfolgt im Falle von SIG-Corpoplast mittels einer grafischen Oberfläche.

The preMIC-Sensor

Machine performance rates of over 44,000 bottles/h and high quality of the PET bottle final product demand excellent quality of the preforms. Precise checking of the preform quality is necessary to meet these requirements. **mevisco preMIC** is optimised for the SIG Blomax series and combines all the advantages of an integrated machine strategy:

- Contact-free, 100% checking
- Reduction of idle times – preforms that are oval, deformed or do not conform with the nominal diameter do not enter the machine cycle, but are ejected beforehand.
- Reduction of faults in the ready-blown bottles, because the system also identifies breakouts in the preform mouth area.
- Checking takes place inside the machine.
- Minimum space requirement compared to complex stand-beside systems.
- Specially shaped housings also allow subsequent integration in all machines types of the SIG Blomax series.
- High operating reliability because there are no moving parts such as hard disks, fans etc.

Technical details

- Intelligent camera with progressive-scan technology
- 640 x 480 pixels
- High-resolution optics
- Integrated, maintenance-free LED flash lighting
- External function LEDs for power-on, test result, ready

Technische Daten

- Intelligente Kamera mit progressive-scan Technologie
- 640 x 480 pixel
- Hochauflösende Optik
- Integrierte, wartungsfreie LED-Blitzbeleuchtung
- Externe Funktions-LEDs für power-on, Prüfergebnis, Bereitsignal und Triggerpuls
- Einrichtmodus zur exakten Positionierung, z. B nach Wartungsarbeiten
- kundenspezifische Sonderfunktionen

Über mevisco

Die **mevisco Gesellschaft für Bildverarbeitung und Visualisierung mbH & Co. Kommanditgesellschaft** ist seit 1996 ein kompetenter Ansprechpartner für anspruchsvolle Lösungen in der industriellen, optischen Qualitätskontrolle. Zusammen mit unseren Kunden realisieren wir Bildverarbeitungslösungen für nahezu alle Produktionsbereiche, von der Integration eines Stand-Alone-Systems bis hin zur schlüsselfertigen Gesamtanlage mit allen mechanischen Komponenten.

Sonderlösungen und Peripherie

Wir fertigen Sonderlösungen rund um den Bereich der Bildverarbeitung. Unsere kundenspezifischen Sonderlösungen reichen von der Lageprüfung von Flaschennocken bis zur Positionsprüfung (Nockenlage) von Preforms in der Maschine.

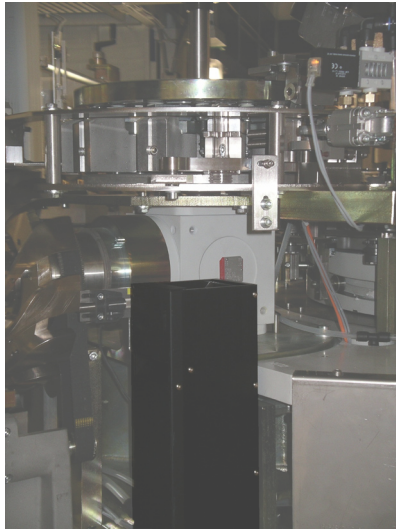
Darüber hinaus bieten wir Ihnen High-End-Beleuchtungen wie Hochleistungs-LEDs oder spezielle Ansteuerungselektronik an.

signal and trigger pulse

- Setting mode for exact positioning, e.g. after maintenance work

About mevisco

Since 1996, **mevisco Gesellschaft für Bildverarbeitung und Visualisierung mbH & Co. Kommanditgesellschaft** has been an expert partner for advanced solutions in industrial optical quality control. Teaming up with our customers, we provide image processing solutions for almost all production areas, covering everything from integration of a stand-alone system to turnkey complete plants with all the mechanical components.

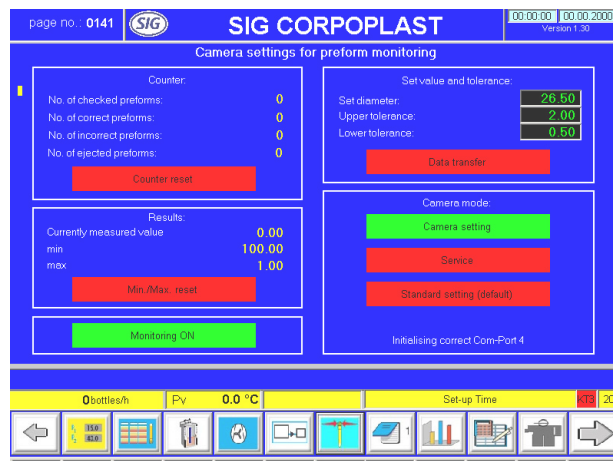


Integration in die Maschine
Integration into the machine

Special solutions and periphery

We produce special solutions for the whole area of image processing. Our customised special solutions range from checking the location of bottle cams to checking the position of preforms in the machine.

We also supply high-end lighting systems such as high-performance LEDs or special control electronics.



mevisco

Gesellschaft für Bildverarbeitung und Visualisierung mbH & Co. KG

Bürgermeister-Smidt-Straße 24-28

D - 28195 Bremen

Tel.: +49 421 33 50 9 - 0

Fax: +49 421 33 50 9 - 36

email: info@mevisco.com

www.mevisco.com

MIT FREUNDLICHEN EMPFEHLUNGEN
KIND REGARDS